


# Guide de configuration RustDesk

## Étape 1 - Télécharger et installer le logiciel

---

- ▶ Se rendre sur la page "Assistance" du site Tizy Cloud : <https://www.tizy-cloud.com/assistance/> 
- ▶ Télécharger la bonne version du logiciel **RustDesk** (Windows / Mac)
  - ▶ Si vous êtes sur un Mac (MacBook Pro ou MacBook Air), et que votre Mac est plus récent que novembre 2020, alors vous êtes sur une puce **Apple** (m1, m2, m3, m4...). Sinon, vous êtes sur une puce **Intel**.

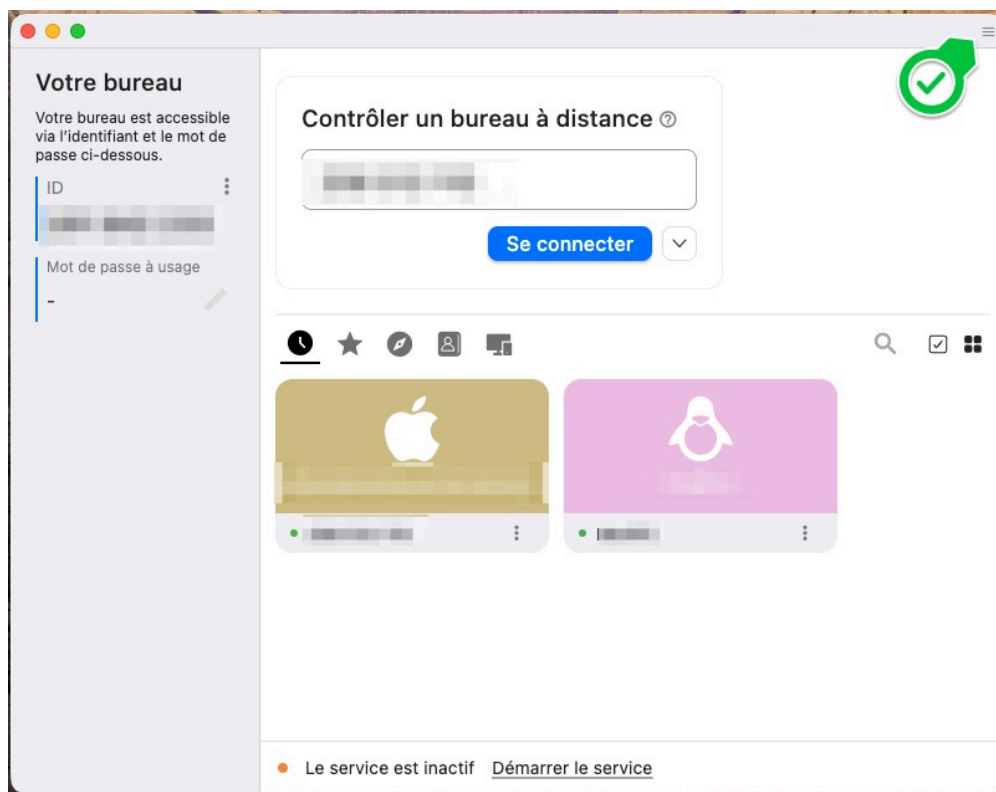
## Étape 2 - Paramétrage sur le serveur de Tizy Cloud

---

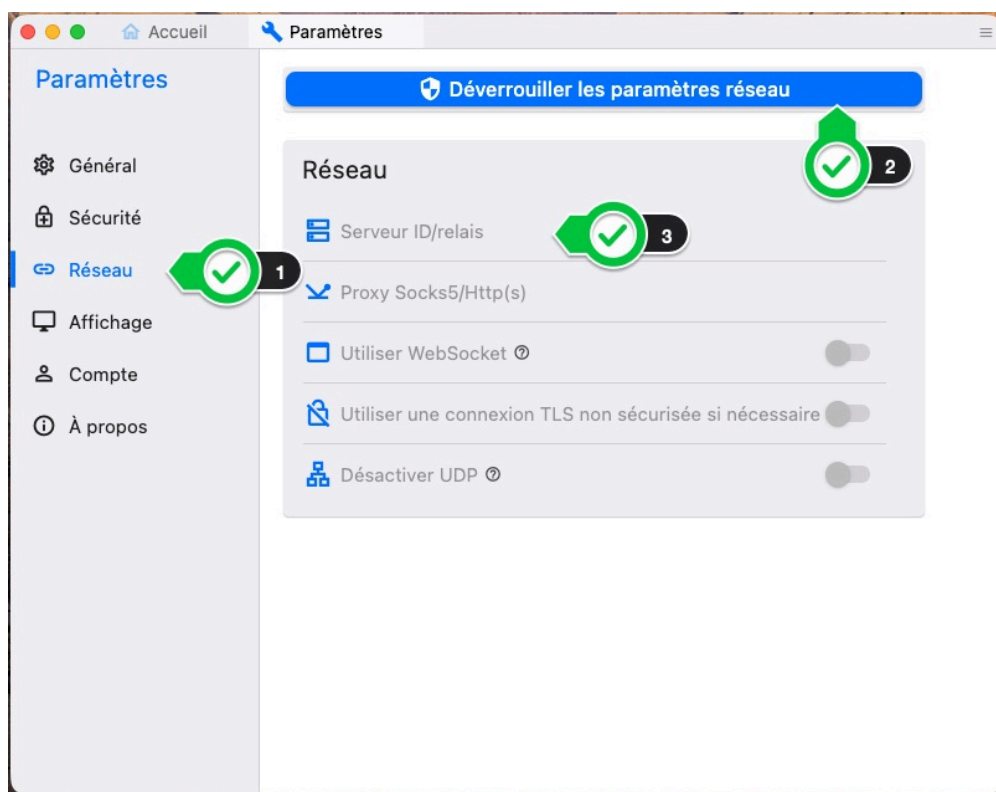
Pour augmenter la sécurité et la confidentialité, la prise à distance passe exclusivement par les serveurs de Tizy Cloud.

Pour cela, il est nécessaire de réaliser un léger paramétrage du logiciel avant de lancer une session.

1. Après avoir lancé le logiciel, accédez aux paramètres en cliquant sur le petit menu en haut à droite



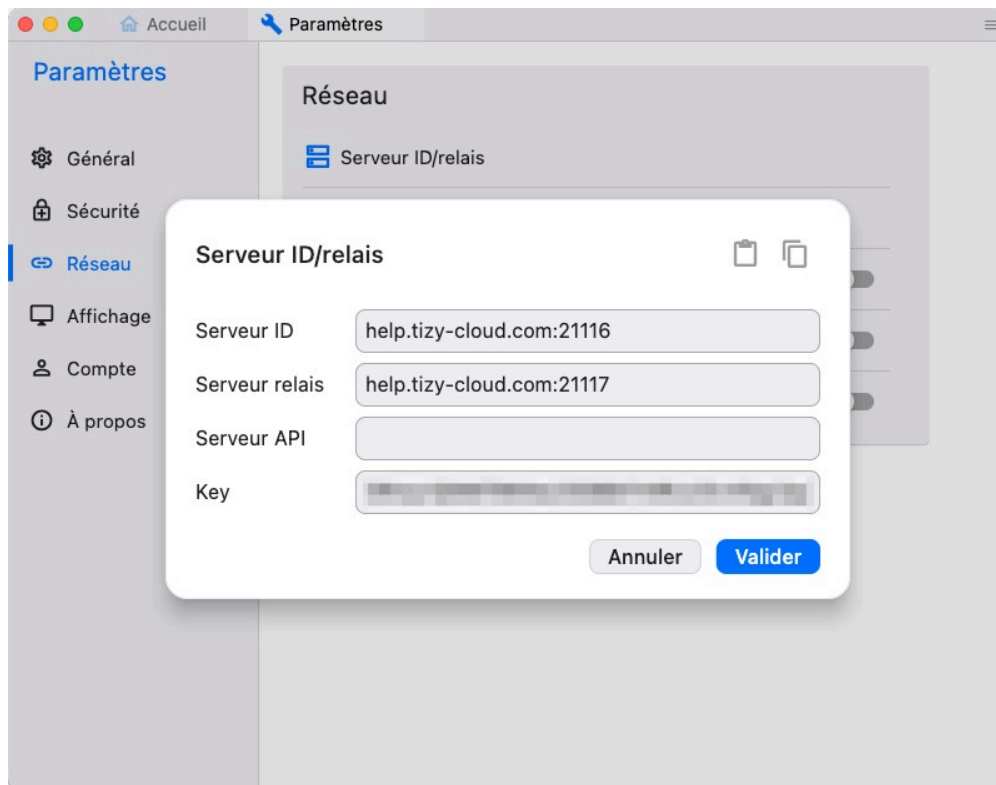
2. Puis, cliquez sur "Réseau" -> "Déverrouiller les paramètres réseau" -> Serveur ID / relais (il est possible que votre mot de passe de session d'ordinateur soit demandé pour déverrouiller ces paramètres)



3. Renseignez ensuite les informations suivantes dans les champs appropriés :

- ▶ **Serveur ID** : [help.tizy-cloud.com:21116](http://help.tizy-cloud.com:21116)
- ▶ **Serveur relais** : [help.tizy-cloud.com:21117](http://help.tizy-cloud.com:21117)

- ▶ **Serveur API** : [laissez vide]
- ▶ **Key** : LA CLÉ SECRÈTE QUI VOUS A ÉTÉ COMMUNIQUÉE



4. Validez, retournez sur l'onglet "Accueil" en haut à gauche, et vous pourrez démarrer une session simplement en communiquant votre ID de session (pour qu'un opérateur pilote votre ordinateur à distance) ou en renseignant l'ID de session d'une autre personne (pour piloter l'ordinateur de quelqu'un d'autre à distance).